

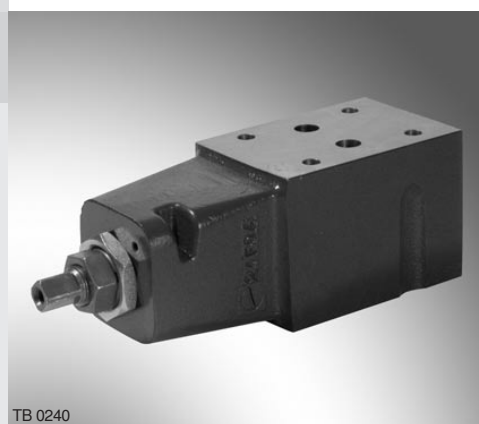
Limiteur de pression (distributeur pilote)

RF 25724/03.10
Remplace: 01.05

1/8

Type (Z)DBT/DZT

Calibre 6
Série 1X
Pression de service maximale 315 bars
Débit maximal 3 l/min



TB 0240

Type ZDBT

Table des matières

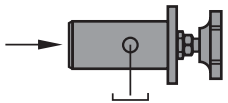
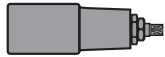
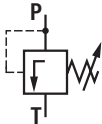
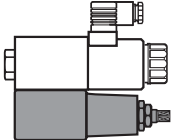
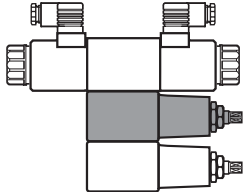
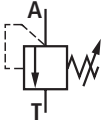

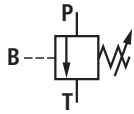
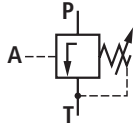
Contenu	Page
Caractéristiques	1
Codification, symboles	2
Fonctionnement, coupe	3
Caractéristiques techniques	4
Courbe caractéristique	4
Encombrement	5 à 7
Exemples d'utilisation	8

Caractéristiques

- Distributeurs à commande directe pour la limitation d'une pression système
- Utilisation en tant que distributeur pilote
- Pour le montage à embases empilables et sur tableaux de commande

Informations relatives aux pièces de rechange disponibles:
www.boschrexroth.com/spc

Codification, symboles

Type	Réf. article	Exemples d'utilisation	Symboles
DBT-G1-1X/160	0 811 104 007	 <p>Pour tableaux de commande</p>	
DBT-G1-1X/315	0 811 104 013		
DBT-G7-1X/160	0 811 104 021		
DBT-XP8-1X/160	0 811 104 100	 <p>Embase empilable pour montage à embases empilables</p>	
DBT-XP8-1X/315	0 811 104 101		
DBT-XP2-1X/160	0 811 104 102		
DBT-XP2-1X/315	0 811 104 103		
DBT-XP7-1X/160	0 811 104 104		
DBT-XP7-1X/315	0 811 104 105		
DBT-XP3-1X/160	0 811 104 106		
DBT-XP3-1X/315	0 811 104 107		
DBT-XP1-1X/160	0 811 104 108	 <p>Embase empilable pour montage à embases empilables</p>	
DBT-XP1-1X/315	0 811 104 109		
ZDBT-XP8-1X/160	0 811 104 110		
ZDBT-XP8-1X/315	0 811 104 111		
ZDBT-XP2-1X/160	0 811 104 112		
ZDBT-XP2-1X/315	0 811 104 113		
ZDBT-XP7-1X/160	0 811 104 114		
ZDBT-XP7-1X/315	0 811 104 115		
ZDBT-XP3-1X/160	0 811 104 116	 <p>Pour montage à embases empilables</p> <p>Basse pression</p> <p>Haute pression</p>	
ZDBT-XP3-1X/315	0 811 104 117		
ZDBT-XA8-1X/160	0 811 104 118		
ZDBT-XA8-1X/315	0 811 104 119		
ZDBT-XA2-1X/160	0 811 104 120		
ZDBT-XA2-1X/315	0 811 104 121		
DZT-XB2-1X/315	0 811 104 123	<p>Valve d'arrêt de pression pour montage à embases empilables</p> 	
DZT-XB2-1X/60	0 811 104 124		
DZT-XA2-1X/60	0 811 104 125		
DZT-XA2-1X/160	0 811 104 126		
DZT-XA2-1X/315	0 811 104 127		

Fonctionnement, coupe

Les limiteurs de pression du type DBT sont des distributeurs télécommandés à clapet et servent à limiter la pression d'un système.

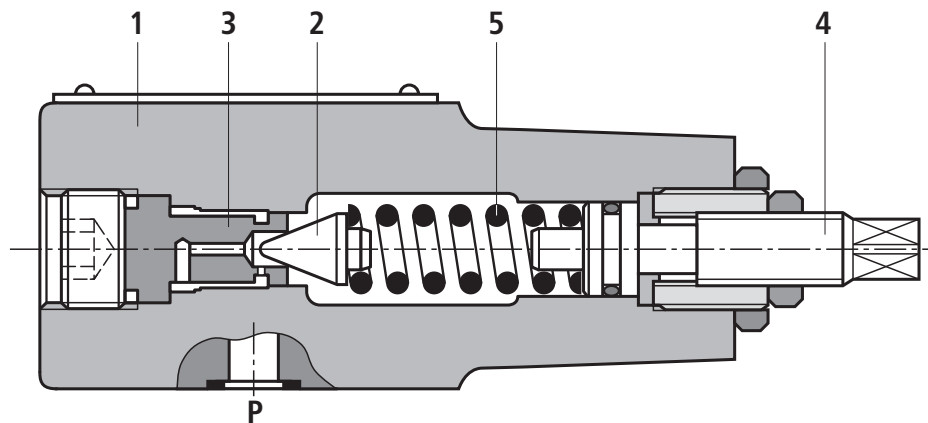
Le réglage se fait manuellement sur l'élément de réglage (4). Les distributeurs se composent essentiellement du boîtier (1), du cône de distributeur (2) et du siège du distributeur correspondant (3).

En position hors charge, le cône de distributeur (2) appuie sur le siège (3) et bloque ainsi la connexion entre l'orifice P et l'orifice T.

Si la force hydraulique est égale à la force réglée sur l'élément de réglage (4), le distributeur régule la pression réglée. Par le soulèvement du cône du distributeur (2) du siège du distributeur (3), le fluide hydraulique excédentaire peut s'écouler de P vers T.

Si le ressort (5) est déchargé complètement, la pression minimale de 3 bars (force de précharge du ressort) se règle. Ces distributeurs sont utilisés principalement en tant que distributeurs pilotes pour le réglage indirect de débits d'une certaine importance.

Type DBT-XP2-1X



Caractéristiques techniques

générales

Position de montage		Quelconque
Plage de température de stockage	°C	-20...+80
Plage de température ambiante	°C	-20...+70
Poids	kg	2,0

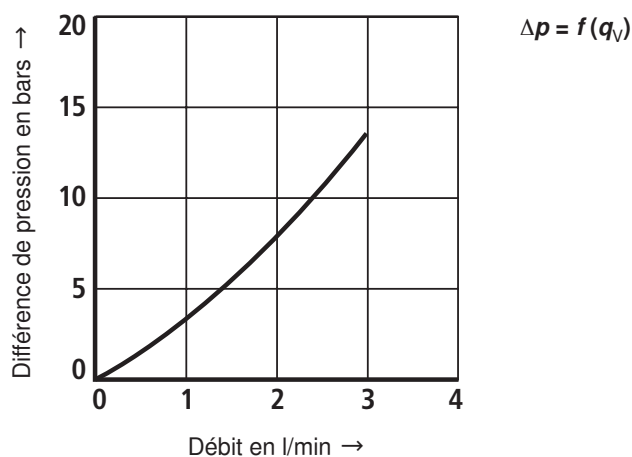
hydrauliques (mesurées avec HLP 46; $\vartheta_{\text{huile}} = 40 \text{ °C} \pm 5 \text{ °C}$, $\nu = 35 \text{ mm}^2/\text{s}$)

Pression de service maximale	– Orifice P	bars	350
Pression de réglage maximale	– Palier de pression 60 bars	bars	60 (uniquement possible pour le type DZT)
	– Palier de pression de 160 bars	bars	160
	– Palier de pression de 315 bars	bars	315
	– Palier de pression de 350 bars	bars	350
Pression de réglage mini		bars	3
Retour	– Orifice T	bars	Séparée, à pression atmosphérique vers le réservoir
Débit maximal		l/min	3
Fluide hydraulique			Huile minérale (HL, HLP) selon DIN 51524 Autres fluides hydrauliques sur demande!
Plage de température du fluide hydraulique		°C	-20...+80
Plage de viscosité		mm ² /s	15...380
Degré de pollution maximal admissible du fluide hydraulique, indice de pureté selon ISO 4406 (c)			Indice 20/18/15 ¹⁾
Hystérésis		%	< 5 de la pression de réglage max.
Volume d'huile de commande (V_x) (uniquement valves d'arrêt de pression)		cm ³	< 0,5

¹⁾ Les indices de pureté mentionnés pour les composants sont à respecter dans les systèmes hydrauliques. Un filtrage efficace évite les pannes tout en augmentant la longévité des composants.

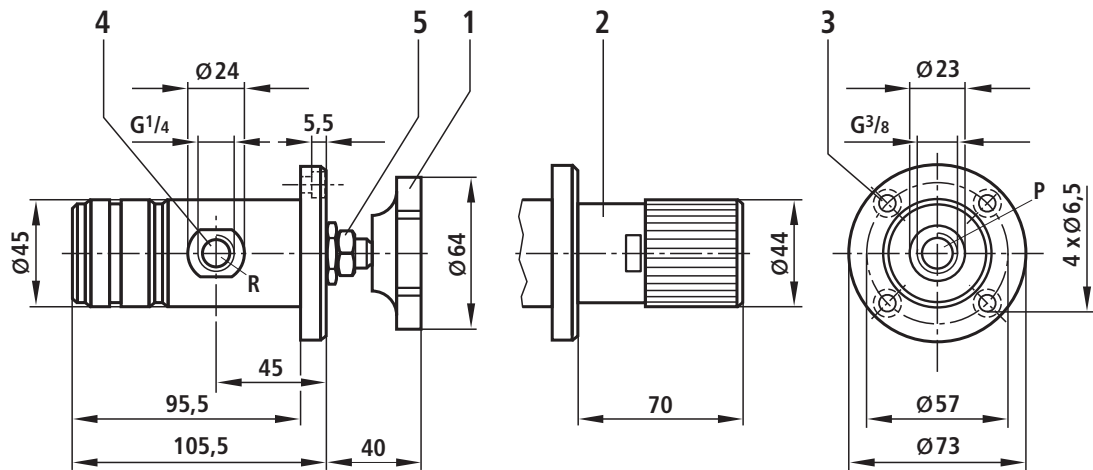
Pour le choix des filtres, voir les notices 50070, 50076, 50081, 50086, 50087 et 50088.

Courbe caractéristique (mesurée avec HLP 46; $\vartheta_{\text{huile}} = 40 \text{ °C} \pm 5 \text{ °C}$, $\nu = 35 \text{ mm}^2/\text{s}$)



Encombrement (cotes en mm)

Type DBT-G1-1X/...



- 1 Volant à main
- 2 Bouton rotatif
- 3 Trous de fixation du distributeur
- 4 Raccordement d'un manomètre
- 5 Contre-écrou

Vis de fixation du distributeur (à commander séparément)

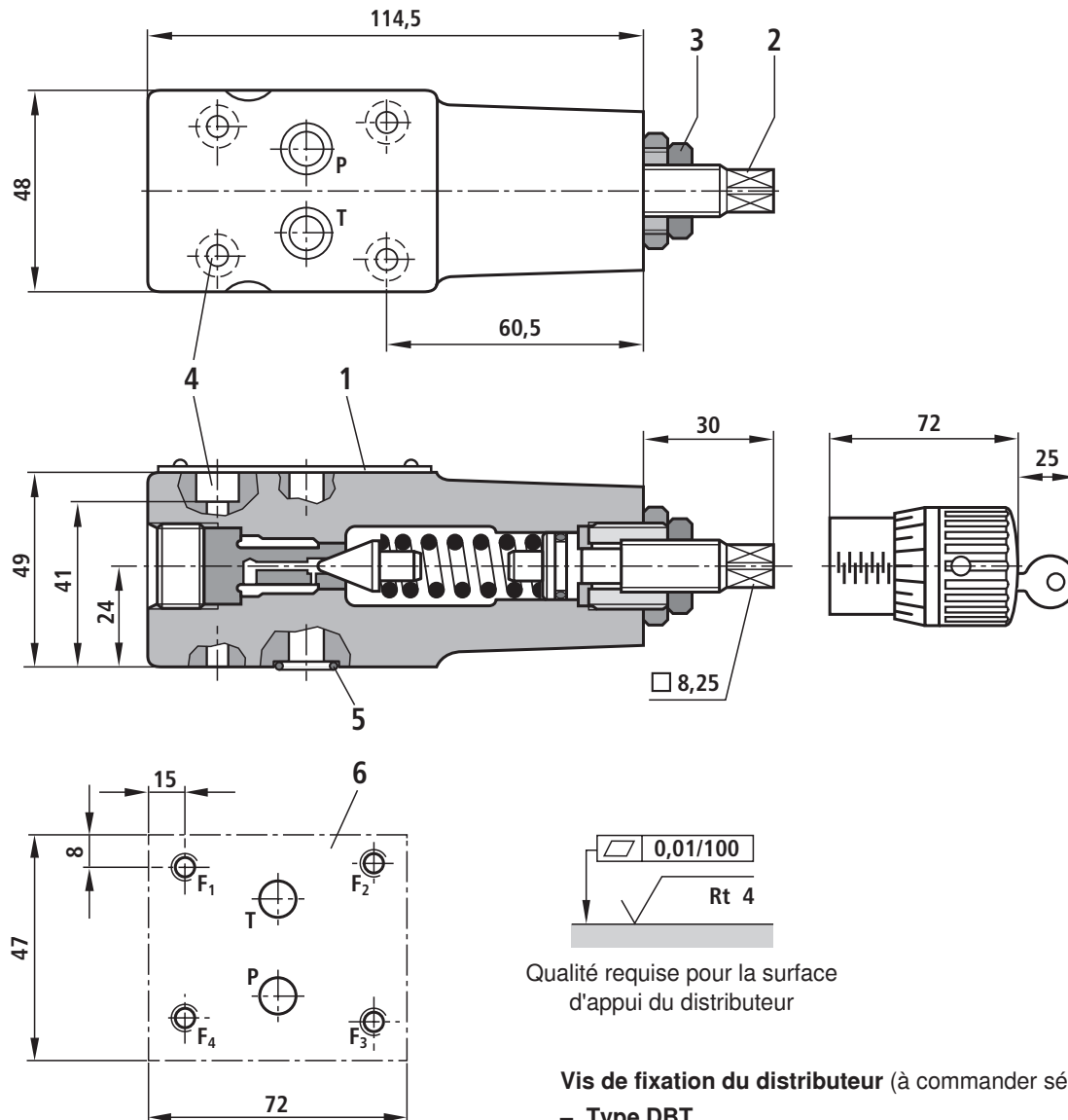
4 vis à tête cylindrique M6,

Longueur des vis selon le besoin

Encombrement (cotes en mm)

Type DBT-X...

Type ZDBT-X...



- 1 Plaque signalétique ou 2ème surface de bride
- 2 Mode de réglage
- 3 Contre-écrou
- 4 Trous de fixation du distributeur
- 5 Joints toriques $\varnothing 9,25 \times 1,78$ (orifices P, T)
- 6 Surface d'appui rectifiée, position des orifices selon ISO 4401-03-02-0-05. Embases de distribution, voir la notice 45052 (à commander séparément)

Vis de fixation du distributeur (à commander séparément)

- Type DBT

4 vis à tête cylindrique ISO 4762-M5x50-10.9-fIZn-240h-L

(coeff. de frottement $\mu_{\text{total}} = 0,09-0,14$);

Couple de serrage $M_A = 7 \text{ Nm} \pm 10 \%$

ou

4 vis à tête cylindrique ISO 4762-M5x50-10.9

(coeff. de frottement $\mu_{\text{total}} = 0,12-0,17$);

Couple de serrage $M_A = 8,9 \text{ Nm} \pm 10 \%$

- Type ZDBT

4 vis à tête cylindrique ISO 4762-M5-10.9-fIZn-240h-L

(coeff. de frottement $\mu_{\text{total}} = 0,09-0,14$);

Couple de serrage $M_A = 7 \text{ Nm} \pm 10 \%$

ou

4 vis à tête cylindrique ISO 4762-M5-10.9

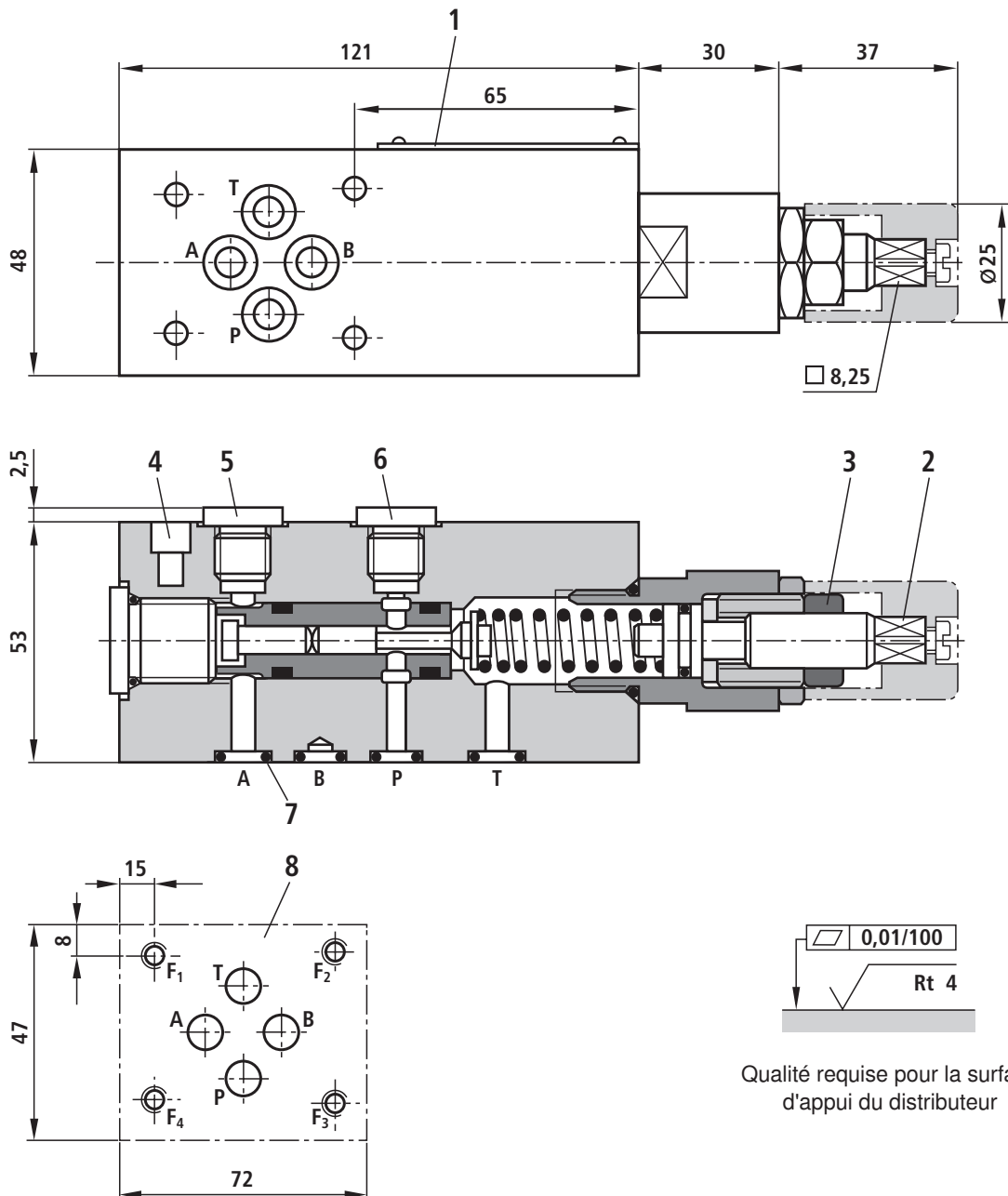
(coeff. de frottement $\mu_{\text{total}} = 0,12-0,17$);

Couple de serrage $M_A = 8,9 \text{ Nm} \pm 10 \%$

Longueur des vis selon le besoin

Encombrement (cotes en mm)

Type DZT-X...



- 1 Plaque signalétique
- 2 Élément de réglage
- 3 Contre-écrou
- 4 Trous de fixation du distributeur
- 5 Raccord de manomètre pour la pression de commande X, G1/4
- 6 Raccord de manomètre pour la pression de système A, G1/4
- 7 Joints toriques Ø10 x 1,5 (orifices P, A, B, T)
- 8 Surface d'appui rectifiée, position des orifices selon ISO 4401-03-02-0-05. Embases de distribution, voir la notice 45052 (à commander séparément)

Vis de fixation du distributeur (à commander séparément)

4 vis à tête cylindrique ISO 4762-M5x50-10.9-flZn-240h-L

(coeff. de frottement $\mu_{\text{total}} = 0,09-0,14$);

Couple de serrage $M_A = 7 \text{ Nm} \pm 10 \%$

ou

4 vis à tête cylindrique ISO 4762-M5x50-10.9

(coeff. de frottement $\mu_{\text{total}} = 0,12-0,17$);

Couple de serrage $M_A = 8,9 \text{ Nm} \pm 10 \%$

Longueur des vis selon le besoin

Qualité requise pour la surface d'appui du distributeur

Exemples d'utilisation

